



Honda Navigation System **Système de navigation Honda**

Instruction Guide / Pink USB Update
Guide d'instruction / USB mise à jour rose

MAP UPDATE INSTRUCTIONS

IMPORTANT: Read these instructions in their entirety before you begin updating the navigation system.

- Park your vehicle in a safe, well-ventilated place. Do not start the update while driving.
- Engine must be running to prevent the battery from discharging during the update.
Note: *Loss of power during the update can cause navigation system damage.*
- Do not drive your vehicle at any time during the update.
- The navigation function is not useable during the map update.
- The navigation system can't go back to the previous version after the map update.

Preparation

- Before starting the update, make sure you have the password that came with the map update.
- Locate the USB interface required for the Navigation Map Update.
 - **Civic, Fit, and HR-V vehicles:** The USB interface is located in the lower portion of the center stack area under the Audio System.
 - **CR-V vehicles:** The USB interface is located inside the Center Console (Armrest).
 - **CR-Z vehicles:** The USB interface is located inside the Glove Box.

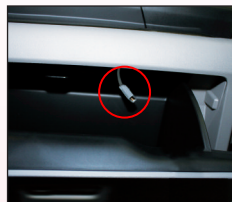
Civic, Fit, and HR-V



CR-V



CR-Z



For detailed map coverage information, please contact the Honda Navigation Center at:
1-888-628-6275

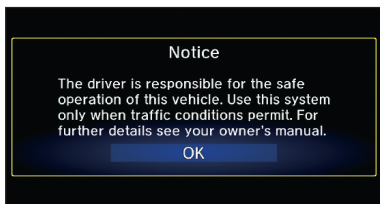
Installation

#1

- Start the engine and let the navigation system boot up.

#2

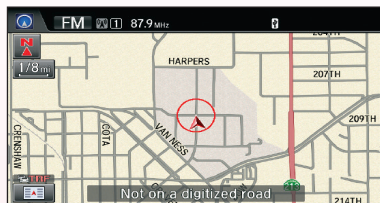
- The following Confirmation screen appears. Select **OK**.



#3

- Be sure you are on a map screen, then insert the USB device into the USB port.

Note: *Once you connect the USB device, don't remove it or turn off the engine.*



For detailed map coverage information, please contact the Honda Navigation Center at:
www.hondanavi.com

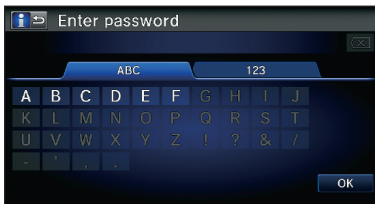
#4

- When the following screen appears, select **Yes** on the touch screen.



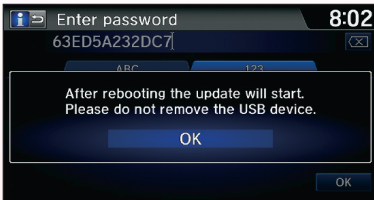
#5

- When the following screen appears, enter your password (12 digits). Select **OK** on the touch screen when finished.



#6

- When the Notification screen appears, select **OK** on the touch screen.



For detailed map coverage information, please contact the Honda Navigation Center at:
1-888-628-6275

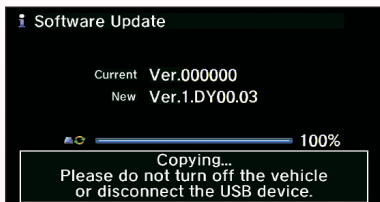
#7

- The navigation system will automatically reboot and start the map update process.



#8

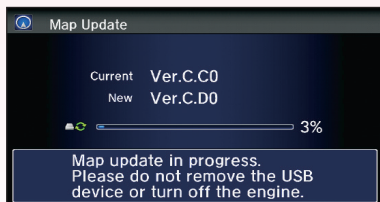
- Various screens will then be presented as the software update cycles through the process.



For detailed map coverage information, please contact the Honda Navigation Center at:
www.hondanavi.com

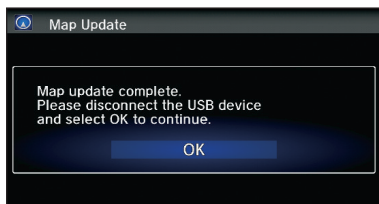
#9

- ❑ The following Notification screen appears. The map update takes 15-20 minutes to complete.



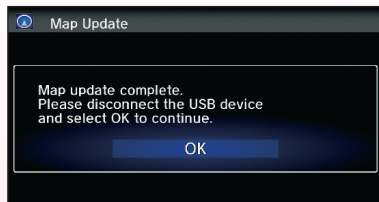
#10

- ❑ The map update is complete when the following Notification screen appears. Remove the USB device first, and then reinstall the USB adaptor in its holder.



#11

- ❑ Select **OK** on the touch screen.



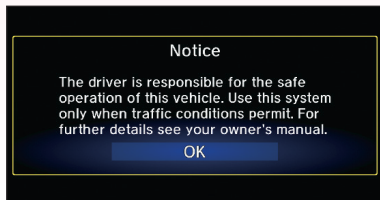
For detailed map coverage information, please contact the Honda Navigation Center at:
1-888-628-6275

#12

- ☐ The following Notice screen appears. Select **OK** on the touch screen.

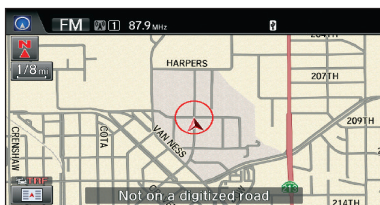
Note: *With this update, the Notice screen shown below replaces the prior confirmation screen.*

This screen will only appear for about 5 seconds, then change to the map screen regardless if OK is selected.



#13

- ☐ The map screen then appears.



For detailed map coverage information, please contact the Honda Navigation Center at:
www.hondanavi.com

INSTRUCTIONS DE MISE À JOUR DES CARTES

IMPORTANT : Veuillez lire ces instructions dans leur intégralité avant d'effectuer la mise à jour du système de navigation.

- Stationnez votre véhicule dans un lieu sûr et suffisamment aéré. N'effectuez aucune mise à jour pendant que vous conduisez.
- Le moteur du véhicule doit être en marche afin d'empêcher la batterie de se décharger lors de la mise à jour. **Remarque :** *Toute perte de tension au cours de la mise à jour risque d'endommager le système de navigation.*
- Ne conduisez pas votre véhicule pendant la mise à jour.
- La fonction de navigation ne peut être utilisée lors de la mise à jour des cartes.
- Le système de navigation ne peut utiliser de version antérieure suite à la mise à jour des cartes.

Préparation

- Avant de démarrer la mise à jour, assurez-vous d'être en possession du mot de passe qui y est associé.
- Trouvez l'interface USB nécessaire à la mise à jour des cartes.
 - **Véhicules Civic, Fit et HR-V :** L'interface USB est situé dans la partie inférieure de la zone de la console centrale sous le système audio.
 - **Véhicules CR-V :** L'interface USB se trouve à l'intérieur du center console (Accoudoir).
 - **Véhicules CR-Z :** L'interface USB est situé à l'intérieur de la boîte à gants.

Civic, Fit et HR-V



CR-V



CR-Z



Pour des renseignements détaillés sur la couverture des cartes, veuillez contacter le Centre de navigation Honda au : **1 888 628-6275**

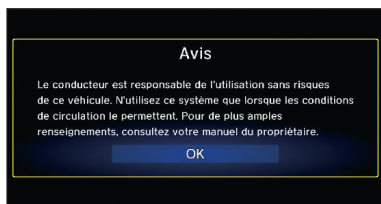
Installation

#1

- Démarrez le moteur de votre véhicule et laissez le système de navigation se mettre en route.

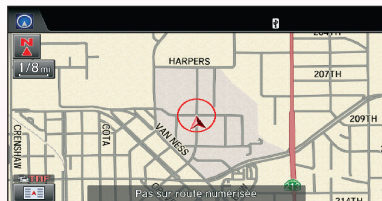
#2

- Le message de confirmation ci-dessous s'affiche. Touchez **OK**.



#3

- Assurez-vous que l'écran affiche une carte et connectez ensuite le dispositif USB au port USB.
Remarque : Après avoir connecté le dispositif USB, ne le retirez pas et n'arrêtez pas le moteur.



Pour des renseignements détaillés sur la couverture des cartes, veuillez contacter le Centre de navigation Honda à l'adresse web : www.hondanavi.com

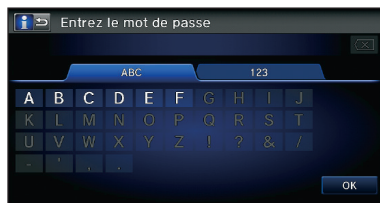
#4

- Lorsque le message suivant s'affiche à l'écran, touchez **Oui** sur l'écran tactile.



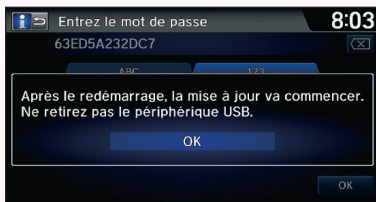
#5

- Lorsque le message suivant s'affiche à l'écran, saisissez votre mot de passe (12 chiffres). Touchez ensuite **OK** sur l'écran tactile.



#6

- Lorsque la notification suivante s'affiche à l'écran, touchez **OK** sur l'écran tactile.



Pour des renseignements détaillés sur la couverture des cartes, veuillez contacter le Centre de navigation Honda au : **1 888 628-6275**

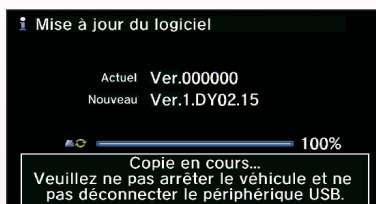
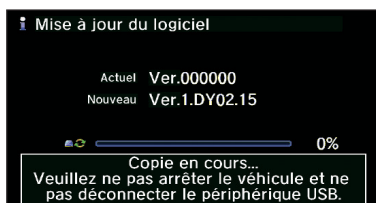
#7

- ❑ Le système de navigation redémarre automatiquement et débute la mise à jour des cartes.



#8

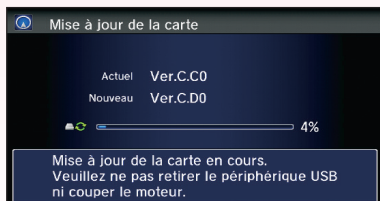
- ❑ Plusieurs messages s'afficheront alors que le logiciel se met à jour.



Pour des renseignements détaillés sur la couverture des cartes, veuillez contacter le Centre de navigation Honda à l'adresse web : www.hondanavi.com

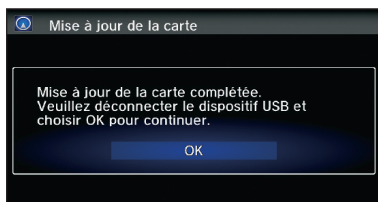
#9

- ❑ La notification suivante s'affiche à l'écran. L'exécution de la mise à jour des cartes prend entre 15 et 20 minutes.



#10

- ❑ La mise à jour des cartes a réussi lorsque la notification suivante s'affiche à l'écran. Retirez d'abord le dispositif USB et remplacez-le dans son compartiment.



#11

- ❑ Touchez **OK** sur l'écran tactile.

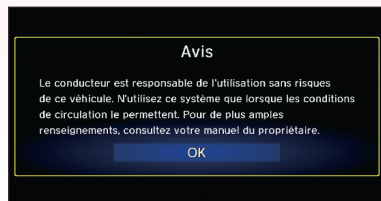


Pour des renseignements détaillés sur la couverture des cartes, veuillez contacter le Centre de navigation Honda au : **1 888 628-6275**

#12

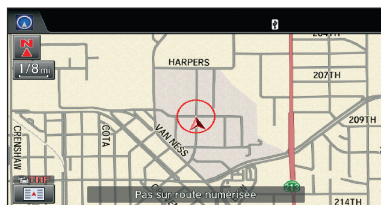
- ☐ La notification suivante s'affiche à l'écran. Touchez **OK** sur l'écran tactile.

Remarque : Suite à cette mise à jour, la notification ci-dessous remplace le message de confirmation antérieur. Ce message s'affichera durant environ 5 secondes avant d'être remplacé par la carte, peu importe si le bouton OK a été touché ou non.



#13

- ☐ La carte s'affiche à l'écran.



Pour des renseignements détaillés sur la couverture des cartes, veuillez contacter le Centre de navigation Honda à l'adresse web : www.hondanavi.com

For customer service, please contact:

Honda Navigation Center

www.hondanavi.com

1-888-628-6275

Pour le service à la clientèle, s'il vous plaît contactez :

Centre de navigation Honda

www.hondanavi.com

1 888 628-6275



HONDA

